



Revision der Ortsplanung Strassenklassierungsplan

Situation 1:2'500 orientierend

Index	Datum	Änderungen	gez.	gepr.	gen.	Darstellungen	geprüft:	genehmigt:
						18.11.2021		
						gezeichnet: mwy	Plan Nr.	
						Grösse: 84 x 119	21627 / 15	
						user	DN	
						gezeichnet:	24.08.2023 16:54:36	
						AV-Grundlage vom:	wird wöchentlich aktualisiert	

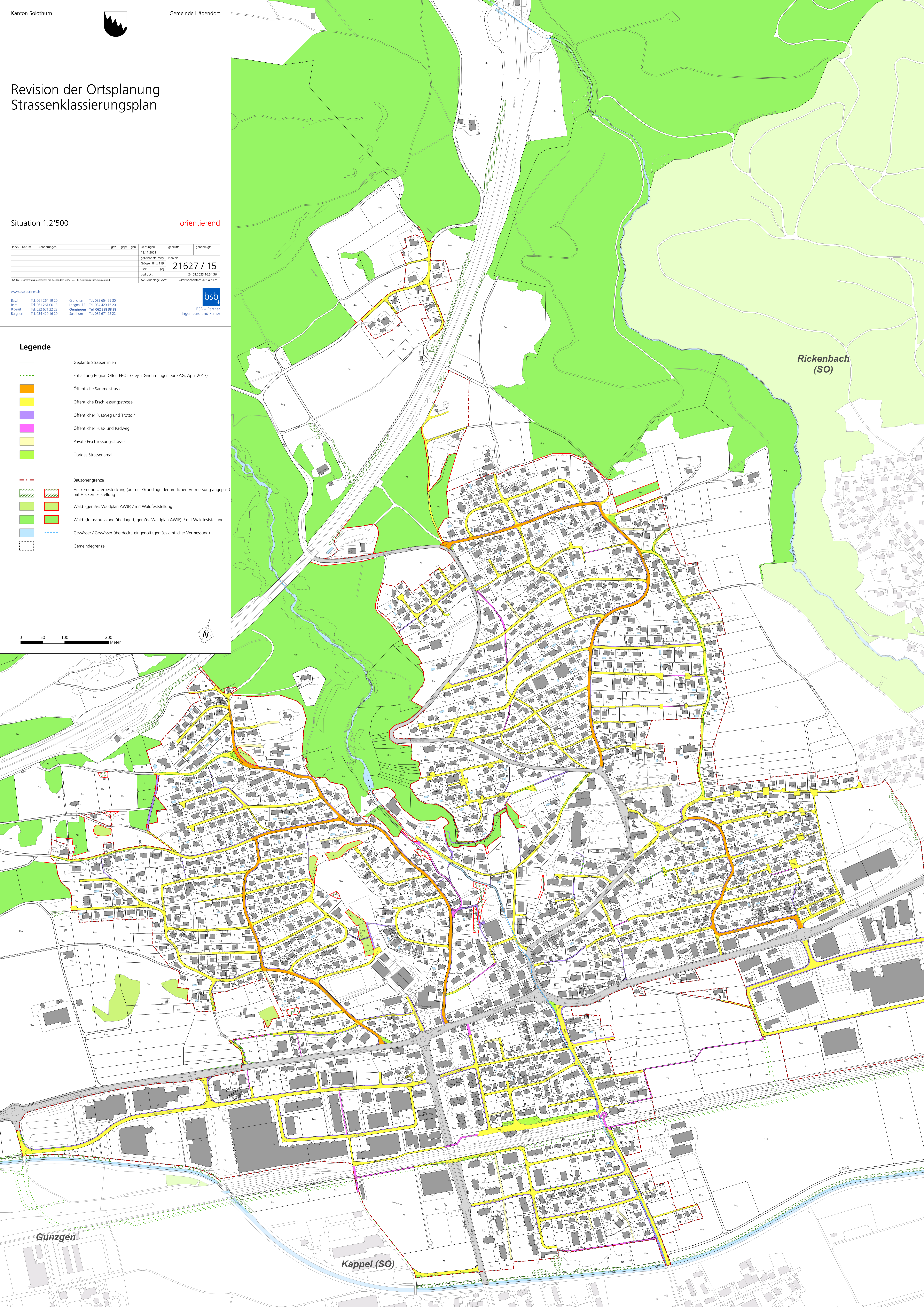
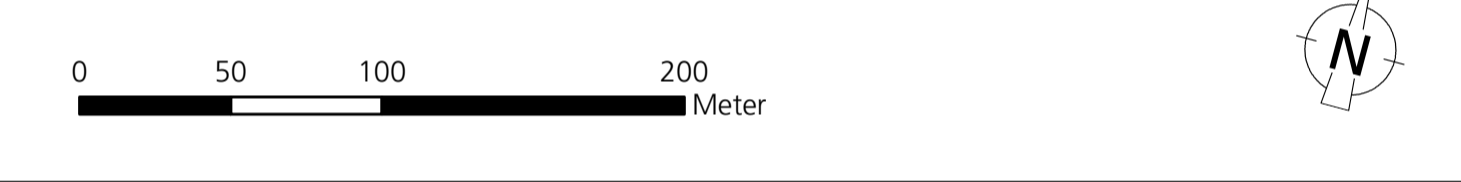
www.bsb-partner.ch

Basel Tel. 061 264 19 20
 Bern Tel. 061 261 00 13
 Olten Tel. 032 671 22 22
 Burgdorf Tel. 034 420 16 20

Grenchen Tel. 032 654 59 30
 Langnau E. Tel. 034 420 16 20
 Olteningen Tel. 062 388 38 38
 Solothurn Tel. 032 671 22 22

bsb
 BSB + Partner
 Ingenieure und Planer

- ### Legende
- Geplante Strassenlinien
 - Entlastung Region Olten ERO+ (Frey + Gnehm Ingenieure AG, April 2017)
 - Öffentliche Sammelstrasse
 - Öffentliche Erschliessungsstrasse
 - Öffentlicher Fussweg und Trottoir
 - Öffentlicher Fuss- und Radweg
 - Private Erschliessungsstrasse
 - Übriges Strassenareal
 - Bauzonengrenze
 - Hecken und Uferbestockung (auf der Grundlage der amtlichen Vermessung angepasst mit Heckenfeststellung)
 - Wald (gemäss Waldplan AWJF) / mit Waldfeststellung
 - Wald (Jurasschutzzone überlagert, gemäss Waldplan AWJF) / mit Waldfeststellung
 - Gewässer / Gewässer überdeckt, eingedolt (gemäss amtlicher Vermessung)
 - Gemeindegrenze



Rickenbach (SO)

Gunzgen

Kappel (SO)