

### Genehmigungsinhalt

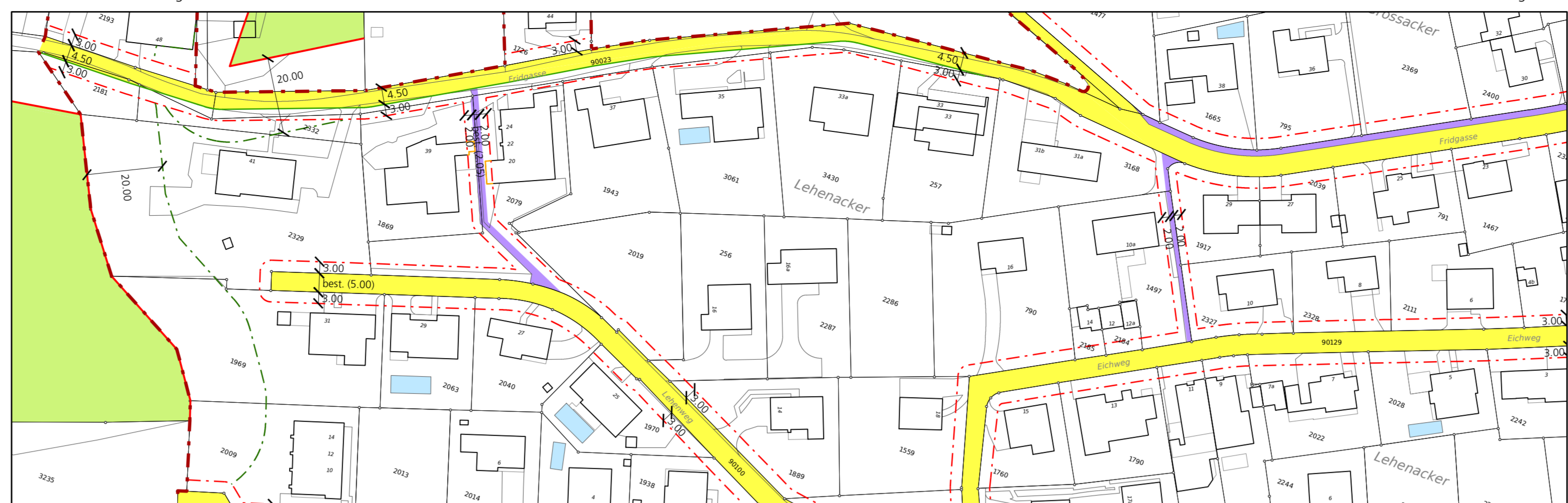
- Strassenklassierung**
- Öffentliche Erschliessungsstrasse
  - Öffentlicher Fussweg und Trottoir
  - Öffentliches Fusswegrecht neu / aufgehoben
  - Private Erschliessungsstrasse
  - Erschliessungskorridor (langfristig)
  - Geplante Strassenlinie neu / aufgehoben
- Baulinien**
- Baulinie neu / aufgehoben
  - Vorbaulinie aufgehoben
  - Gestaltungsbaulinie aufgehoben
  - Waldbaulinie neu / aufgehoben

### Orientierungsinhalt

- Strassenklassierung**
- Öffentliche Sammelstrasse
  - Übriges Strassenareal
- Baulinien**
- Vorbaulinie
  - Gestaltungsbaulinie
  - Sichtzone (nach § 50 KBV)
- Gemäss Bauzonen- und Gesamtplan**
- Bauzonengrenze
  - Gebiet mit rechtsgültigem Gestaltungsplan / mit Gestaltungsplanpflicht
  - Geschützter Einzelbaum
  - Geschütztes Gebäude / Objekt (gemäss Amt für Denkmalpflege und Archäologie)
  - Erhaltenswertes Gebäude
- Gemäss kantonalen Baulinienplänen**
- Baulinie entlang Kantonsstrasse
  - Vorbaulinie entlang Kantonsstrasse
  - Abgrenzung Geltungsbereich Kanton / Gemeinde
  - Hauptverkehrsstrasse (Kantonsstrasse)
- Weitere Inhalte**
- Hecken und Uferbestockung (auf der Grundlage der amtlichen Vermessung angepasst) / mit Heckenfeststellung
  - Wald (gemäss Waldplan AWJF) / mit Waldfeststellung
  - Gewässer / Gewässer überdeckt, eingedolt
  - Gemeindegrenze

#### Gebiet Fridgasse

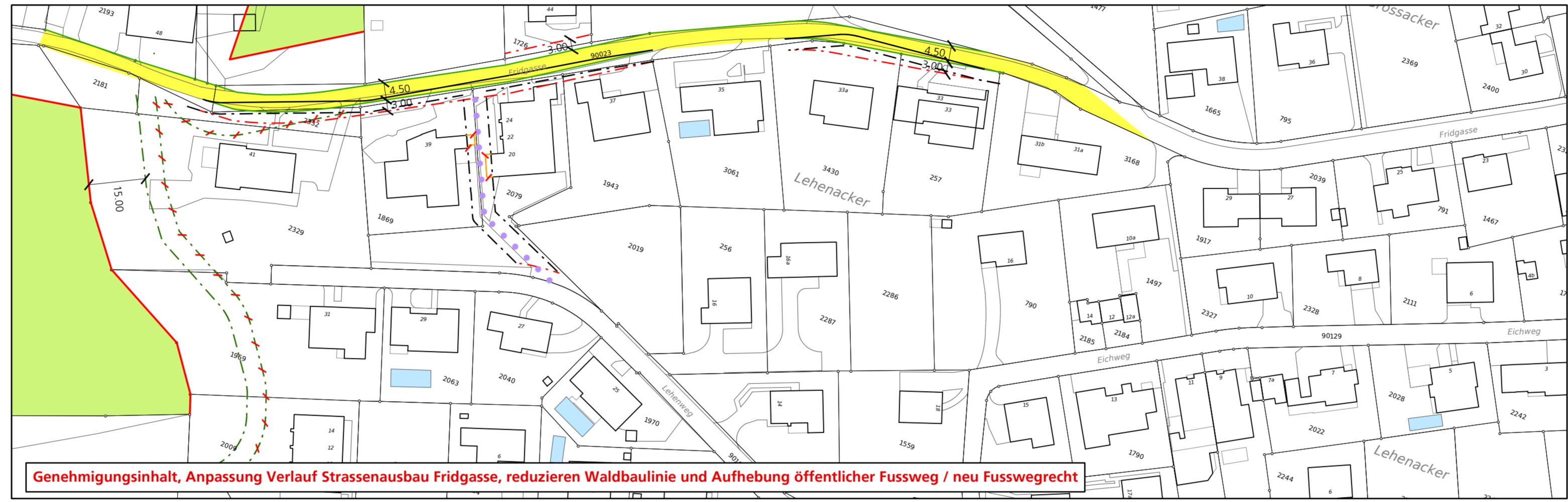
Stand 1. öffentliche Auflage



#### Situation 1:1'000

Orientierungsinhalt

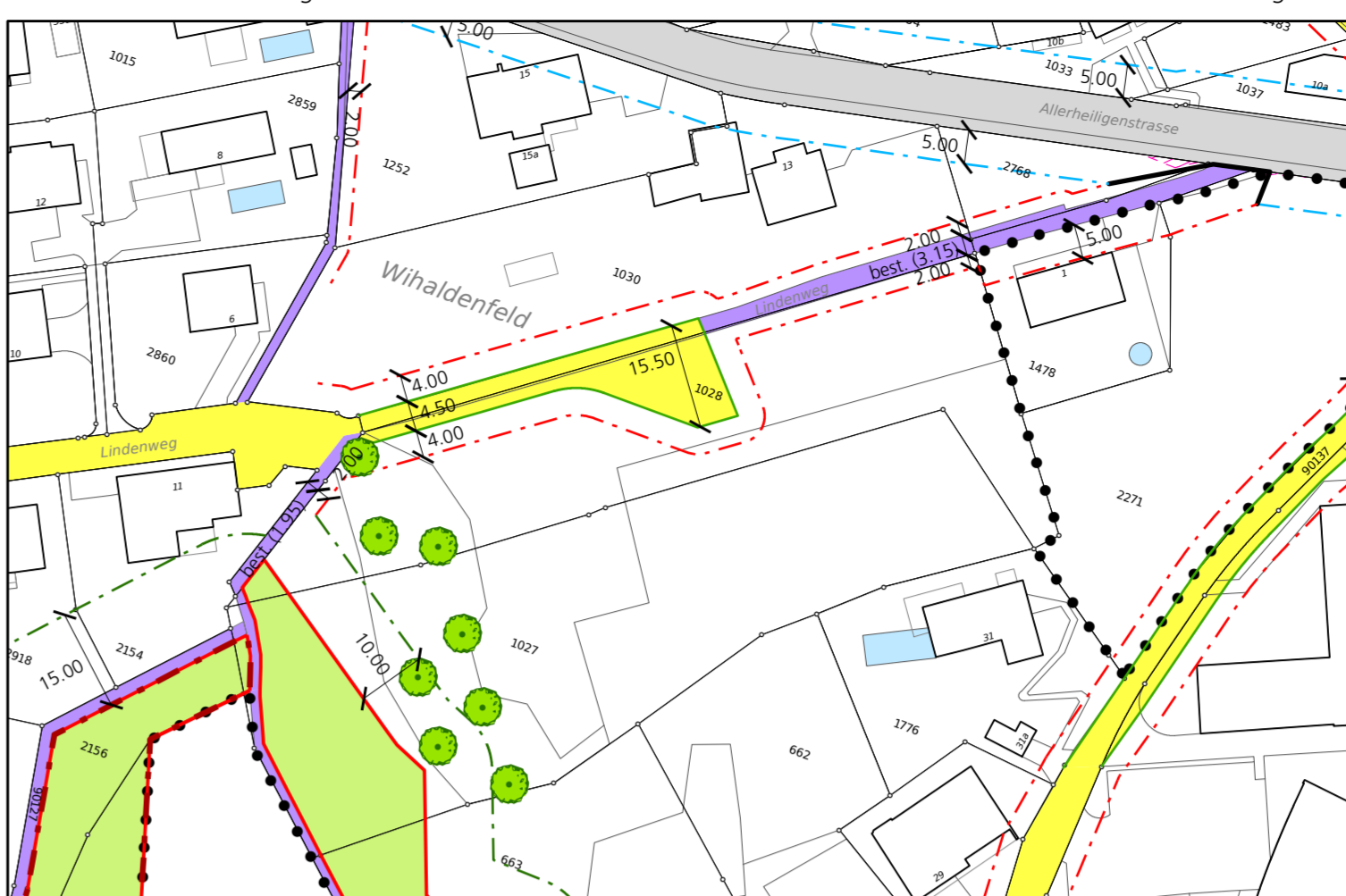
#### 2. öffentliche Auflage



Genehmigungsinhalt, Anpassung Verlauf Strassenausbau Fridgasse, reduzieren Waldbaulinie und Aufhebung öffentlicher Fussweg / neu Fusswegrecht

#### Gebiet Wihaldenfeld

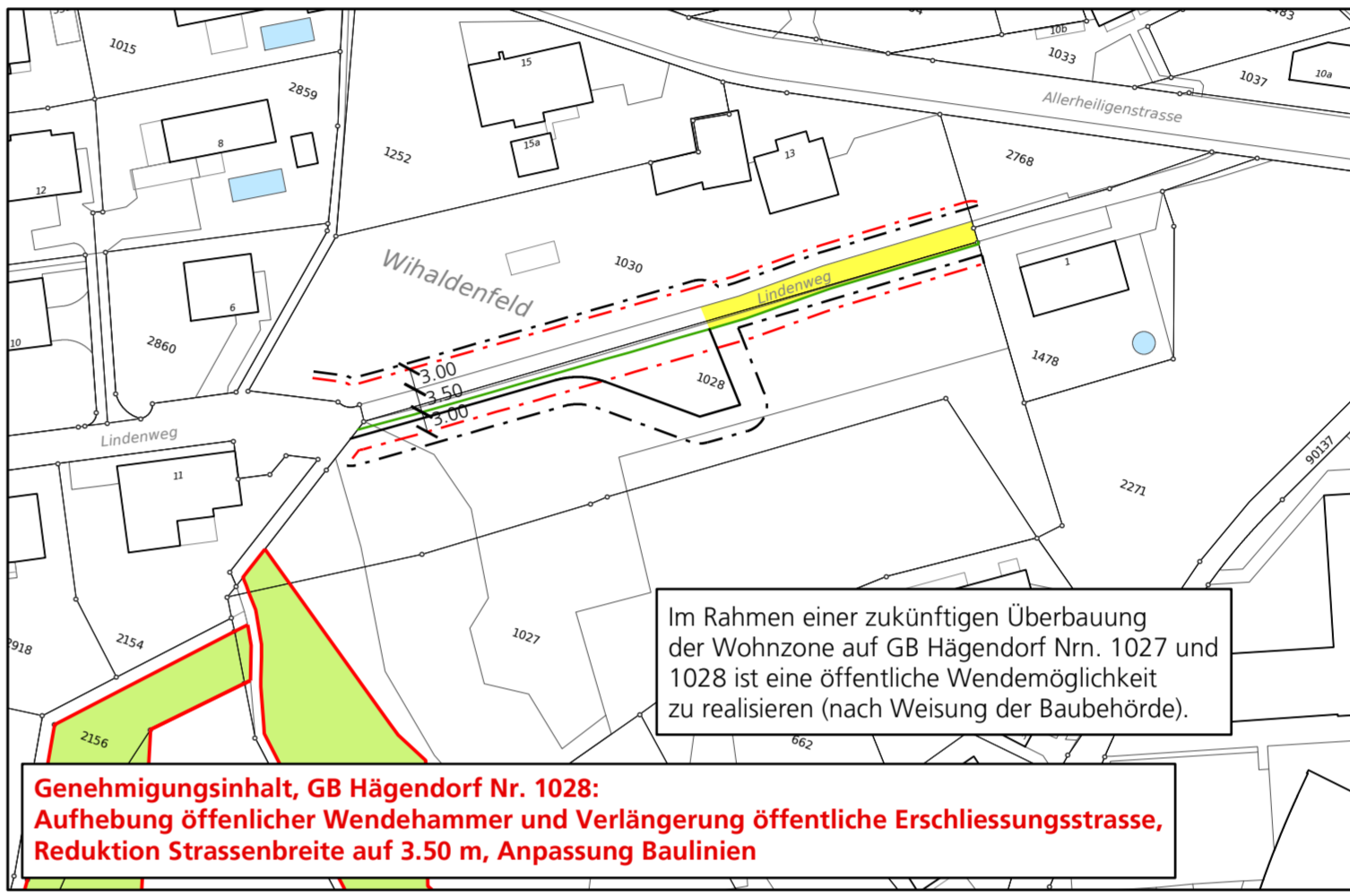
Stand 1. öffentliche Auflage



#### Situation 1:1'000

Orientierungsinhalt

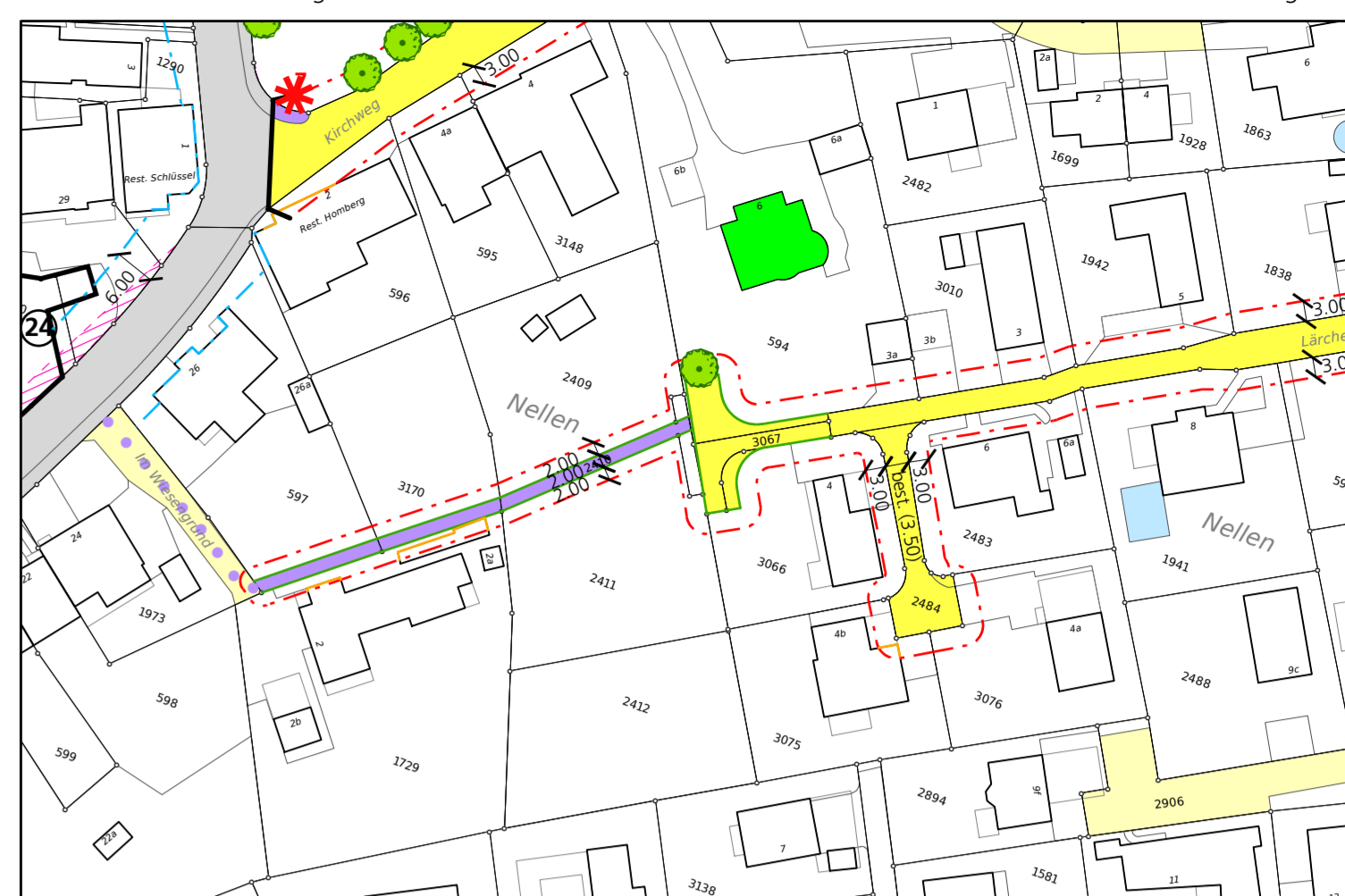
#### 2. öffentliche Auflage



Genehmigungsinhalt, GB Hägendorf Nr. 1028: Aufhebung öffentlicher Wendehammer und Verlängerung öffentliche Erschliessungsstrasse, Reduktion Strassenbreite auf 3.50 m, Anpassung Baulinien

#### Gebiet Nellen

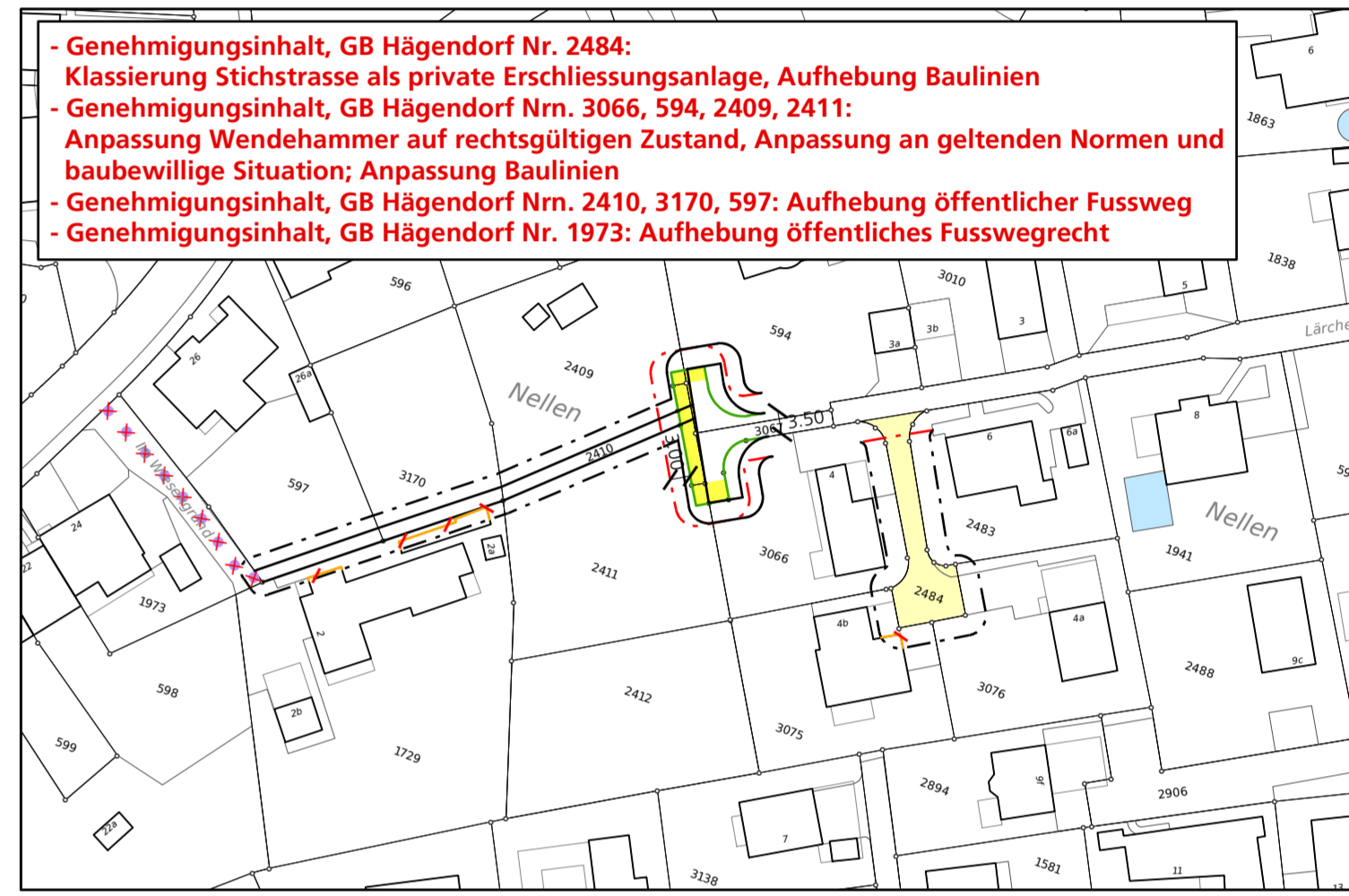
Stand 1. öffentliche Auflage



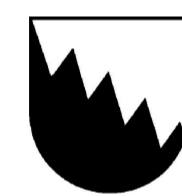
#### Situation 1:1'000

Orientierungsinhalt

#### 2. öffentliche Auflage



Genehmigungsinhalt, GB Hägendorf Nr. 2484: Klassierung Stichstrasse als private Erschliessungsanlage, Aufhebung Baulinien  
- Genehmigungsinhalt, GB Hägendorf Nrn. 3066, 594, 2409, 2411: Anpassung Wendehammer auf rechtsgültigen Zustand, Anpassung an geltenden Normen und baubewilligte Situation; Anpassung Baulinien  
- Genehmigungsinhalt, GB Hägendorf Nrn. 2410, 3170, 597: Aufhebung öffentlicher Fussweg  
- Genehmigungsinhalt, GB Hägendorf Nr. 1973: Aufhebung öffentliches Fusswegrecht



## Revision der Ortsplanung Erschliessungsplan mit Baulinien und Strassenklassierung

Änderungen gegenüber 1. öffentlicher Auflage

**Auflageexemplar**  
Planaufgabe vom 6. Mai bis 4. Juni 2024  
Der Verwaltungsleiter:

Situation 1:1'000

Index	Datum	Änderungen	gez.	gpr.	gen.	Densingen:	geprüft:	genehmigt:
						01.03.2024		
						gezeichnet: mwy	Plan Nr.	
						Grösse: 60 x 147		21627 / 38
						user: mwy		
						gedruckt: 02.05.2024 10:53:15		
						AV-Grundlage vom:		wird wöchentlich aktualisiert



#### Gebiet Amselweg

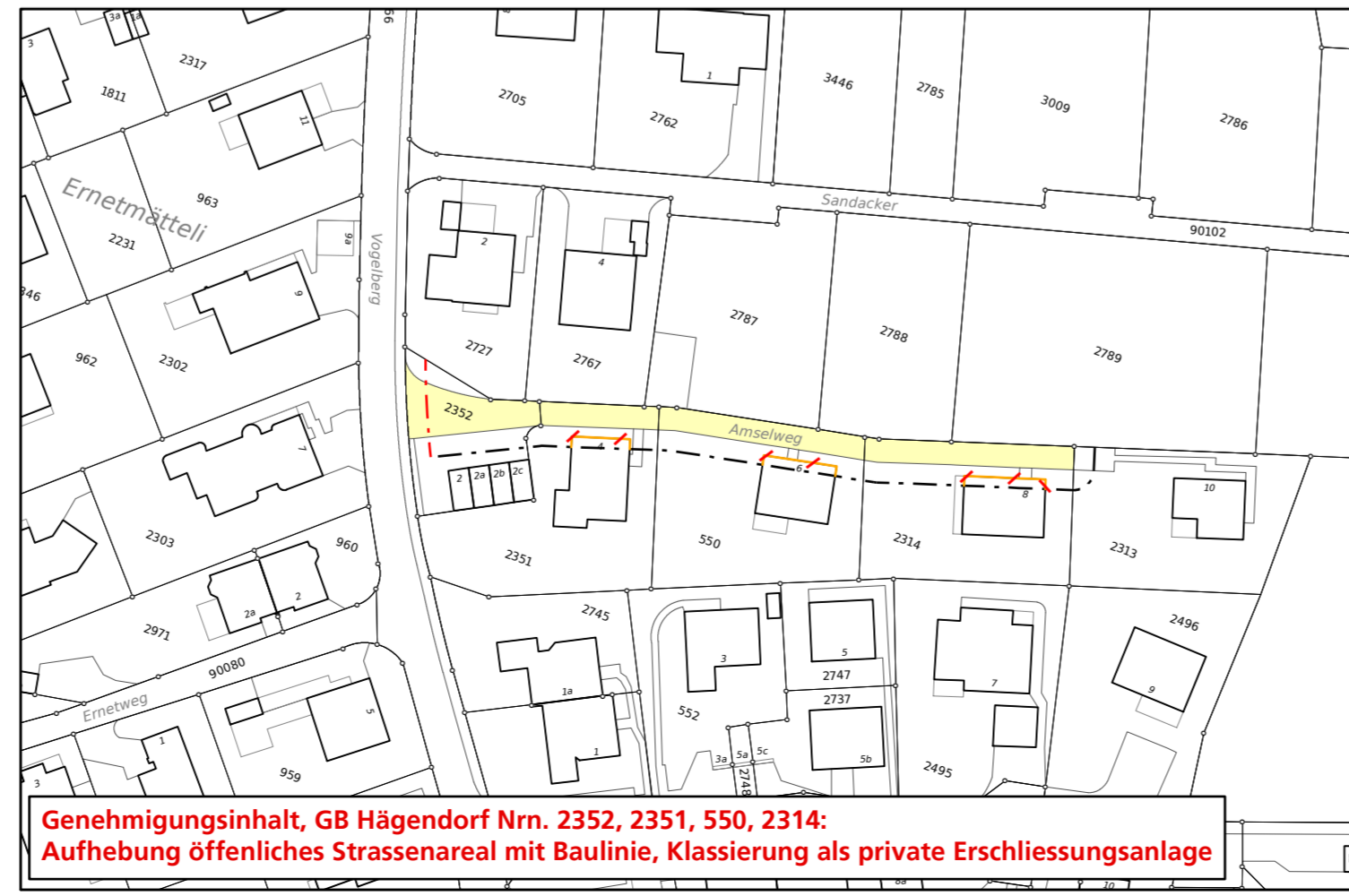
Stand 1. öffentliche Auflage



#### Situation 1:1'000

Orientierungsinhalt

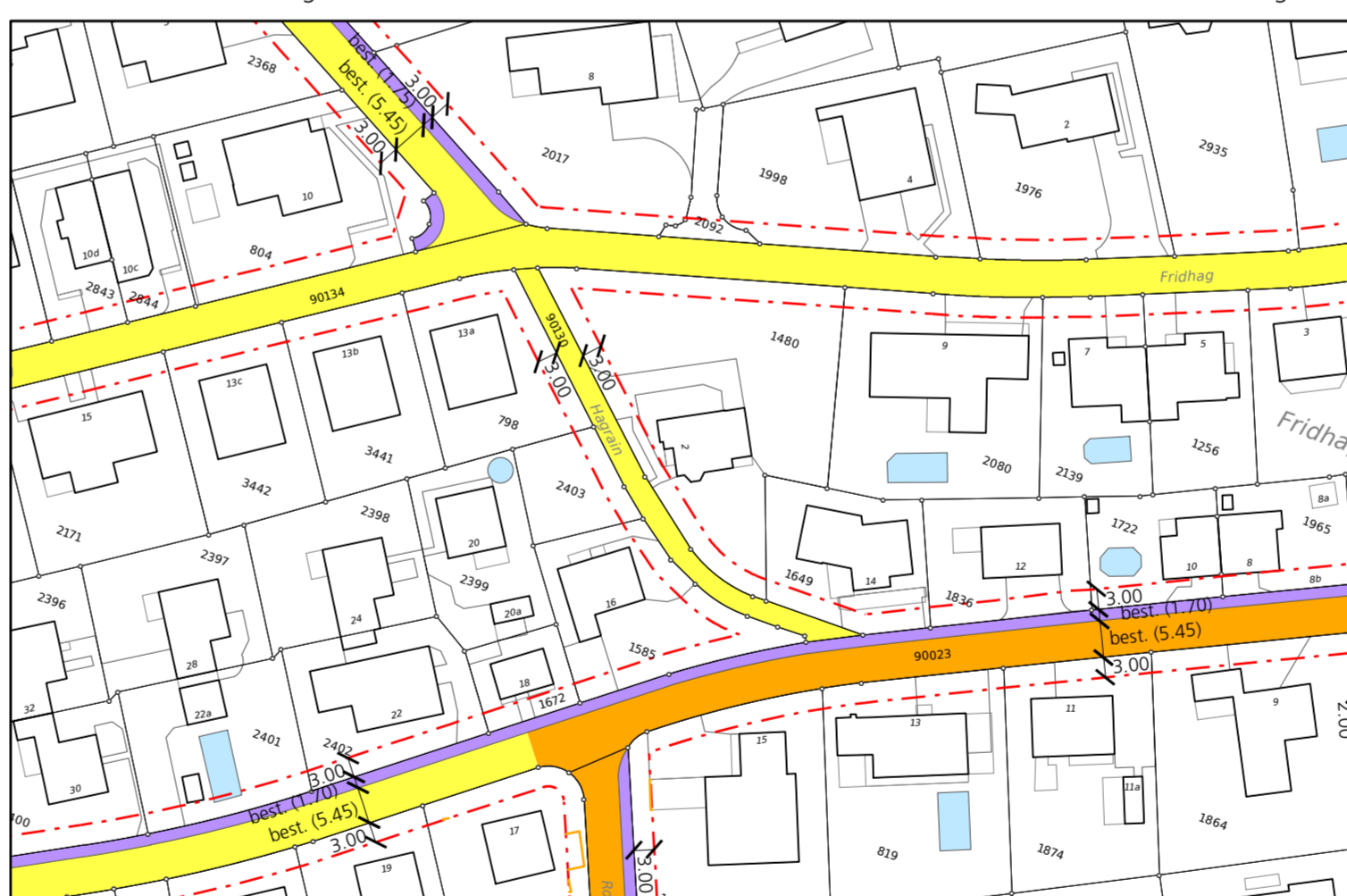
#### 2. öffentliche Auflage



Genehmigungsinhalt, GB Hägendorf Nrn. 2352, 2351, 550, 2314: Aufhebung öffentliches Strassenareal mit Baulinie, Klassierung als private Erschliessungsanlage

#### Gebiet Hagrain

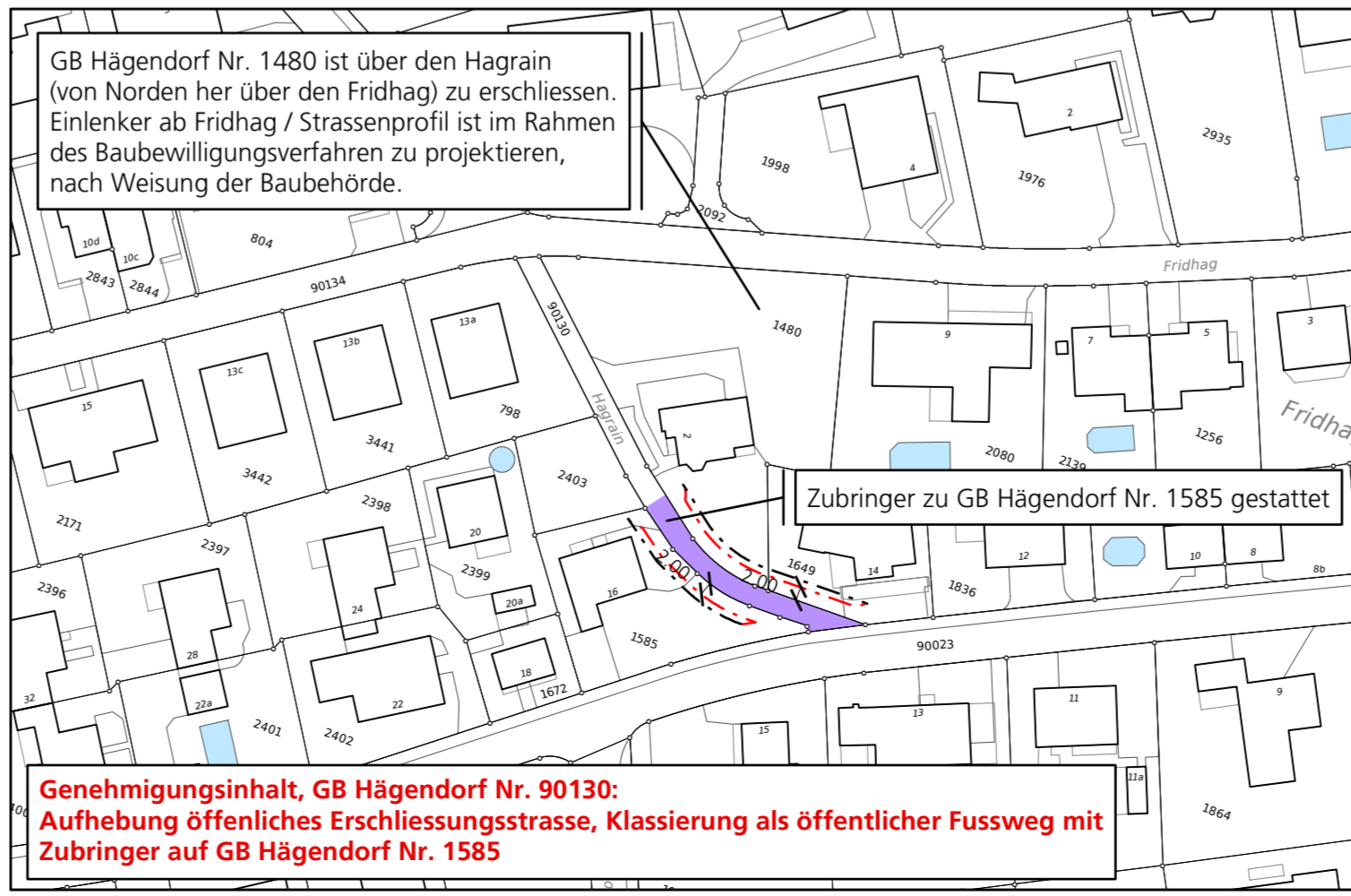
Stand 1. öffentliche Auflage



#### Situation 1:1'000

Orientierungsinhalt

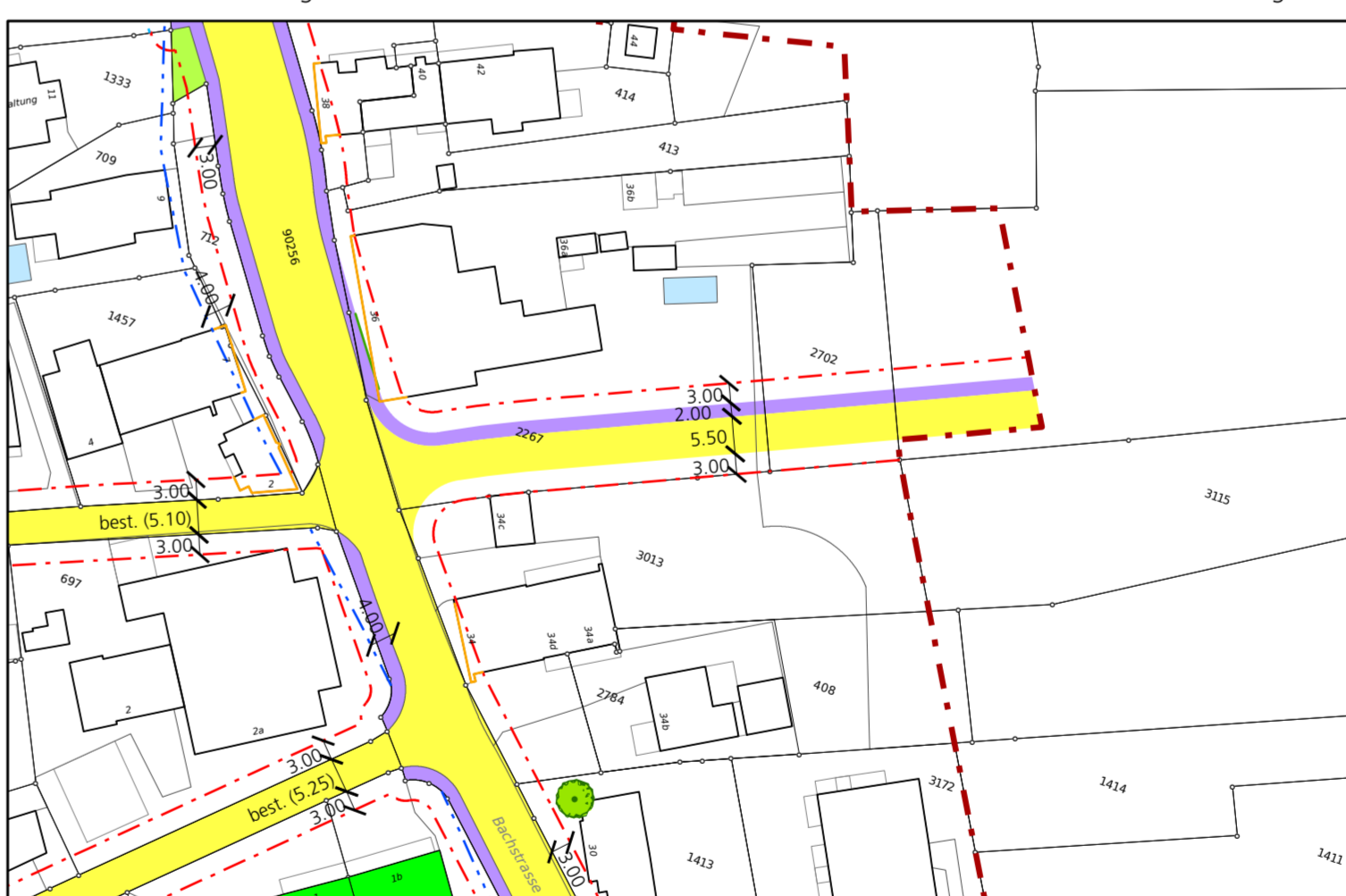
#### 2. öffentliche Auflage



Genehmigungsinhalt, GB Hägendorf Nr. 90130: Aufhebung öffentliches Erschliessungsstrasse, Klassierung als öffentlicher Fussweg mit Zubringer auf GB Hägendorf Nr. 1585

#### GB Hägendorf Nrn. 409, 1472, 2267, 2702, 3013, 3111, 3111

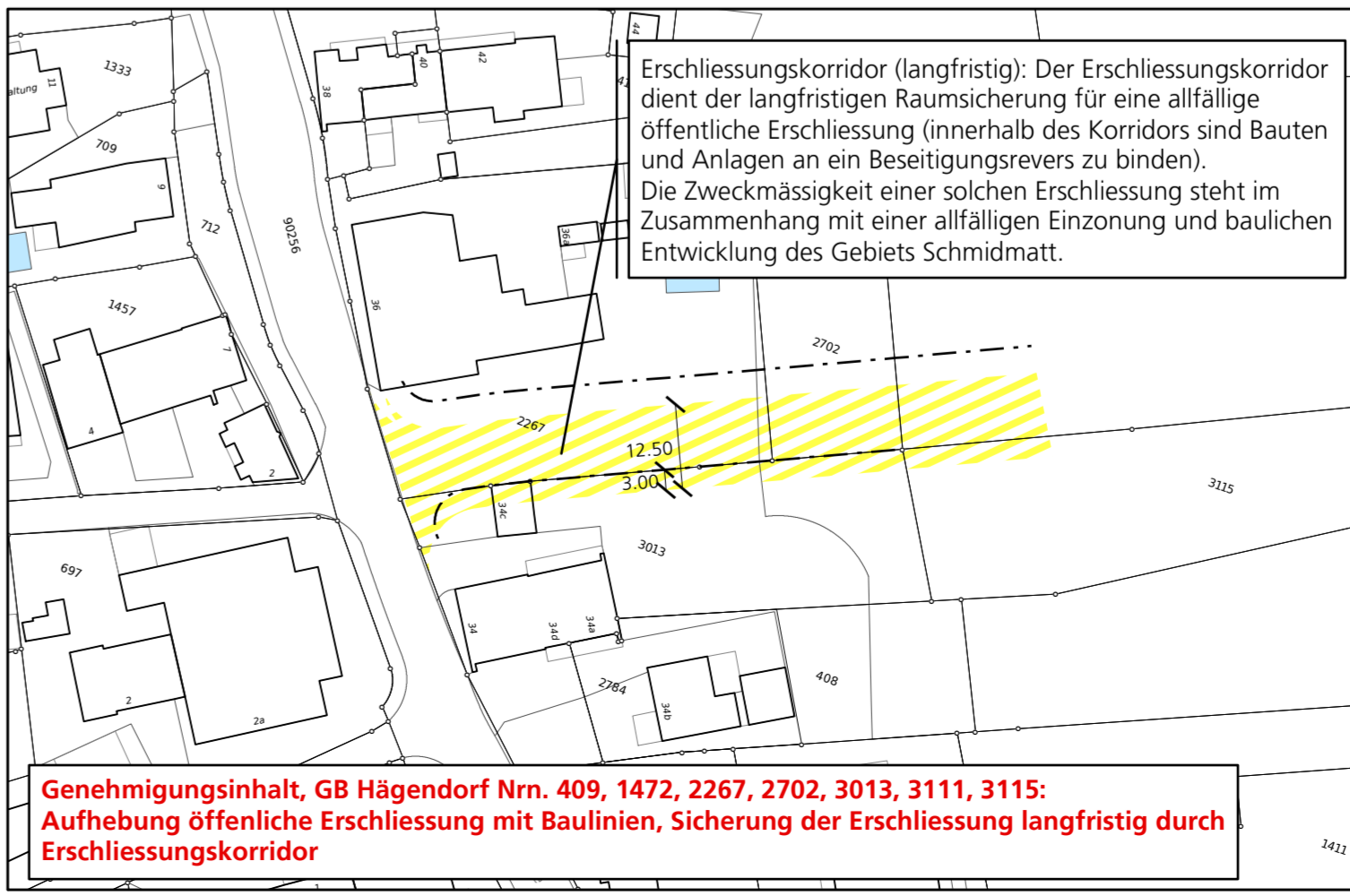
Stand 1. öffentliche Auflage



#### Situation 1:1'000

Orientierungsinhalt

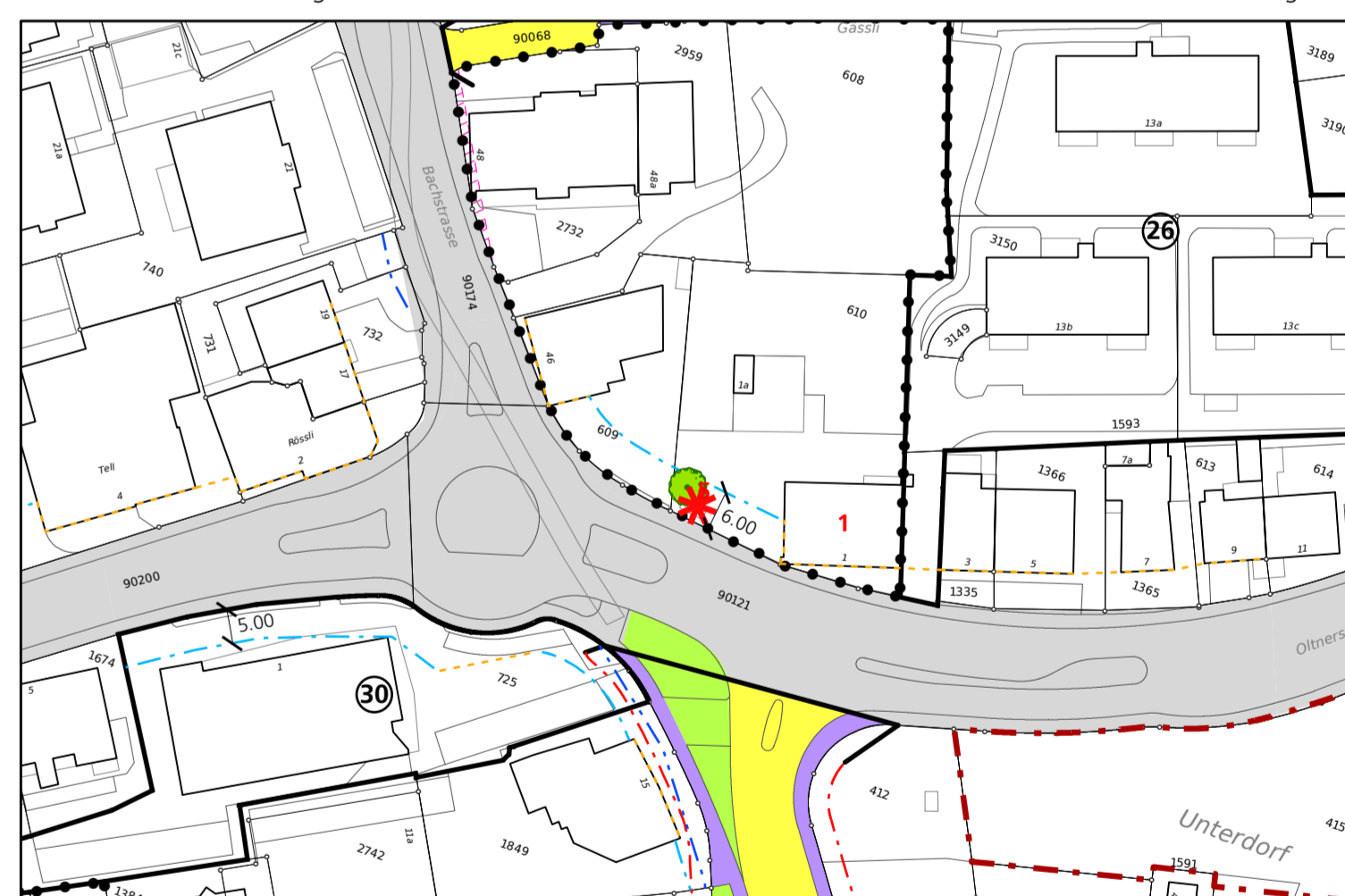
#### 2. öffentliche Auflage



Genehmigungsinhalt, GB Hägendorf Nrn. 409, 1472, 2267, 2702, 3013, 3111, 3111: Erschliessungskorridor (langfristig): Der Erschliessungskorridor dient der langfristigen Raumsicherung für eine allfällige öffentliche Erschliessung (innerhalb des Korridors sind Bauten und Anlagen an ein Beseitigungsverf. zu binden). Die Zweckmässigkeit einer solchen Erschliessung steht im Zusammenhang mit einer allfälligen Einzonung und baulichen Entwicklung des Gebiets Schmidmatt.

#### GB Hägendorf Nrn. 609 und 610

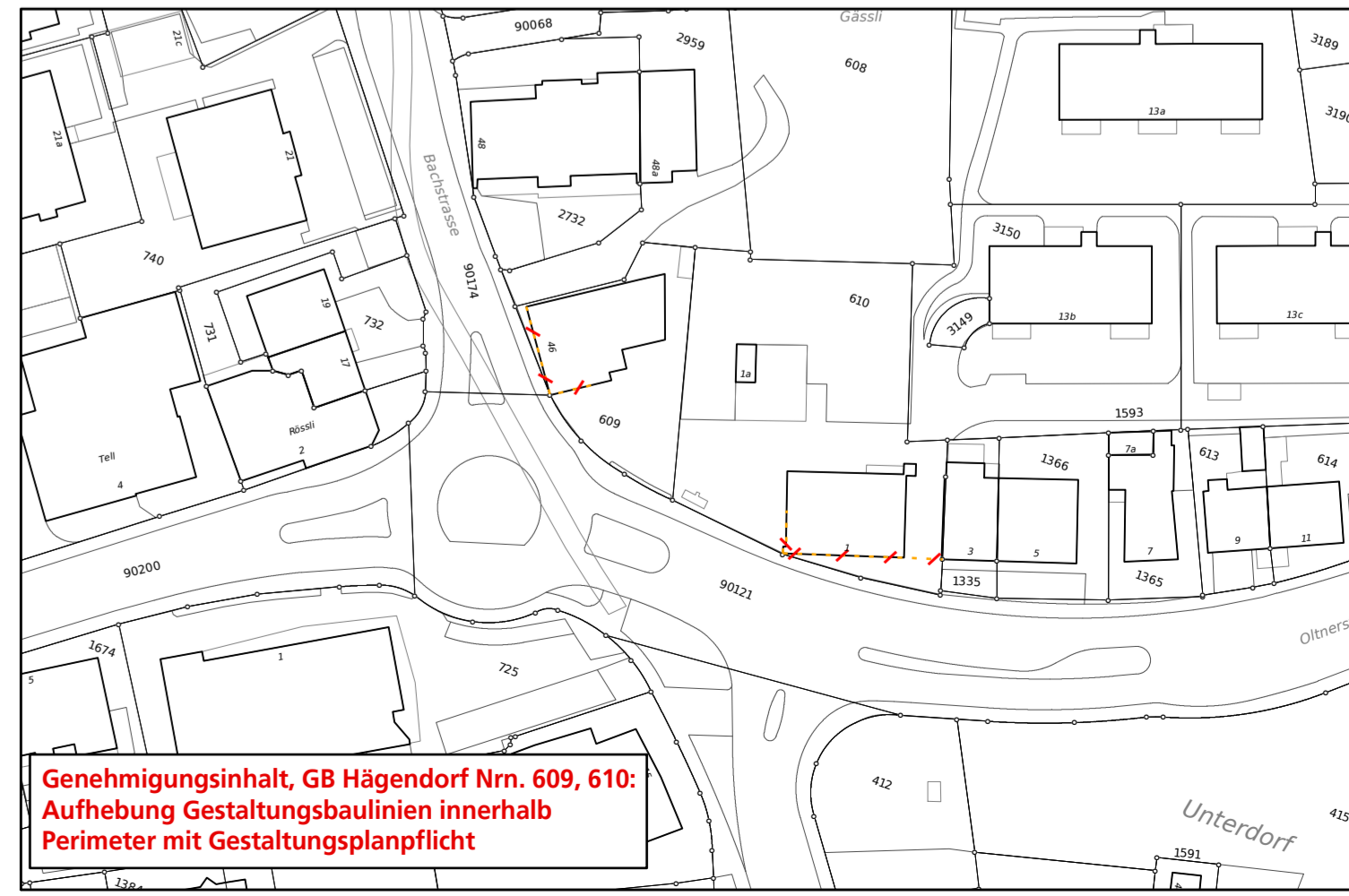
Stand 1. öffentliche Auflage



#### Situation 1:1'000

Orientierungsinhalt

#### 2. öffentliche Auflage



Genehmigungsinhalt, GB Hägendorf Nrn. 609, 610: Aufhebung Gestaltungsbaulinien innerhalb Perimeter mit Gestaltungsplanpflicht