

### Genehmigungsinhalt Gemeinde

- Strassenklassierung**
- Öffentliche Sammelstrasse
  - Öffentliche Erschliessungsstrasse
  - Öffentlicher Fussweg und Trottoir
  - Öffentlicher Fuss- und Radweg
  - Private Erschliessungsstrasse
  - Übriges Strassenareal
  - Erschliessungskorridor (langfristig)
  - Massnahmen zur Verkehrsberuhigung
  - Geplante Strassenlinie
- Baulinien**
- Baulinie
  - Vorbaulinie
  - Gestaltungsbaulinie
  - Hecke- und Waldbaulinie (für Waldbaulinen < 20m gilt § 6 VWW, BGS 931.72)
  - Baulinie Gewässerraum (es gelten die Nutzungsbeschränkungen nach Art. 41c GSchV, SR 814.201) / Unterhaltsbaulinie
  - Sichtzone (nach § 50 KBV)
- Weitere Inhalte**
- Hecke und Uferbestockung mit Heckenfeststellung

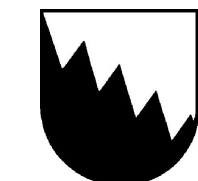
### Genehmigungsinhalt Kanton

- Wald mit Waldfeststellung (§ 8, Abs. 3 der kantonalen Verordnung über Waldfeststellung und Waldabstand [VWW, BGS 931.72])

### Orientierungsinhalt

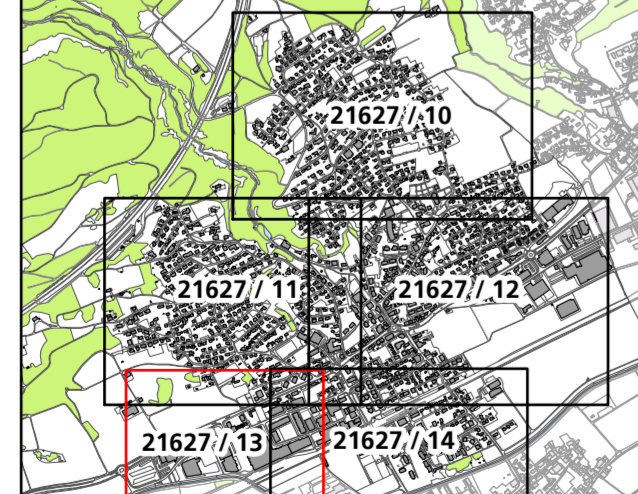
- Gemäss Bauzonen- und Gesamtplan**
- Bauzonengrenze
  - Gebiet mit rechtsgültigem Gestaltungsplan / mit Gestaltungsplanpflicht
  - Geschützter Einzelbaum
  - Geschütztes Naturobjekt
  - Geschütztes Gebäude / Objekt (gemäss Amt für Denkmalpflege und Archäologie)
  - Schützenswertes Gebäude
  - Erhaltenswertes Gebäude
  - Uferschutzzone (innerhalb und ausserhalb Bauzone)
- Gemäss kantonalen Baulinienplänen**
- Baulinie entlang Kantonsstrasse
  - Vorbaulinie entlang Kantonsstrasse
  - Abgrenzung Geltungsbereich Kanton / Gemeinde
  - Hauptverkehrsstrasse (Kantonsstrasse)
- Weitere Inhalte**
- Entlastung Region Olten ERO+ (Frey + Gnehm Ingenieure AG, April 2017)
  - Hecke und Uferbestockung
  - Wald (gemäss Waldplan AWJF)
  - Gewässer / Gewässer überdeckt, eingedolt
  - Gemeindengrenze



Kanton Solothurn  Gemeinde Hägendorf

## Revision der Ortsplanung Erschliessungsplan mit Baulinien und Strassenklassierung

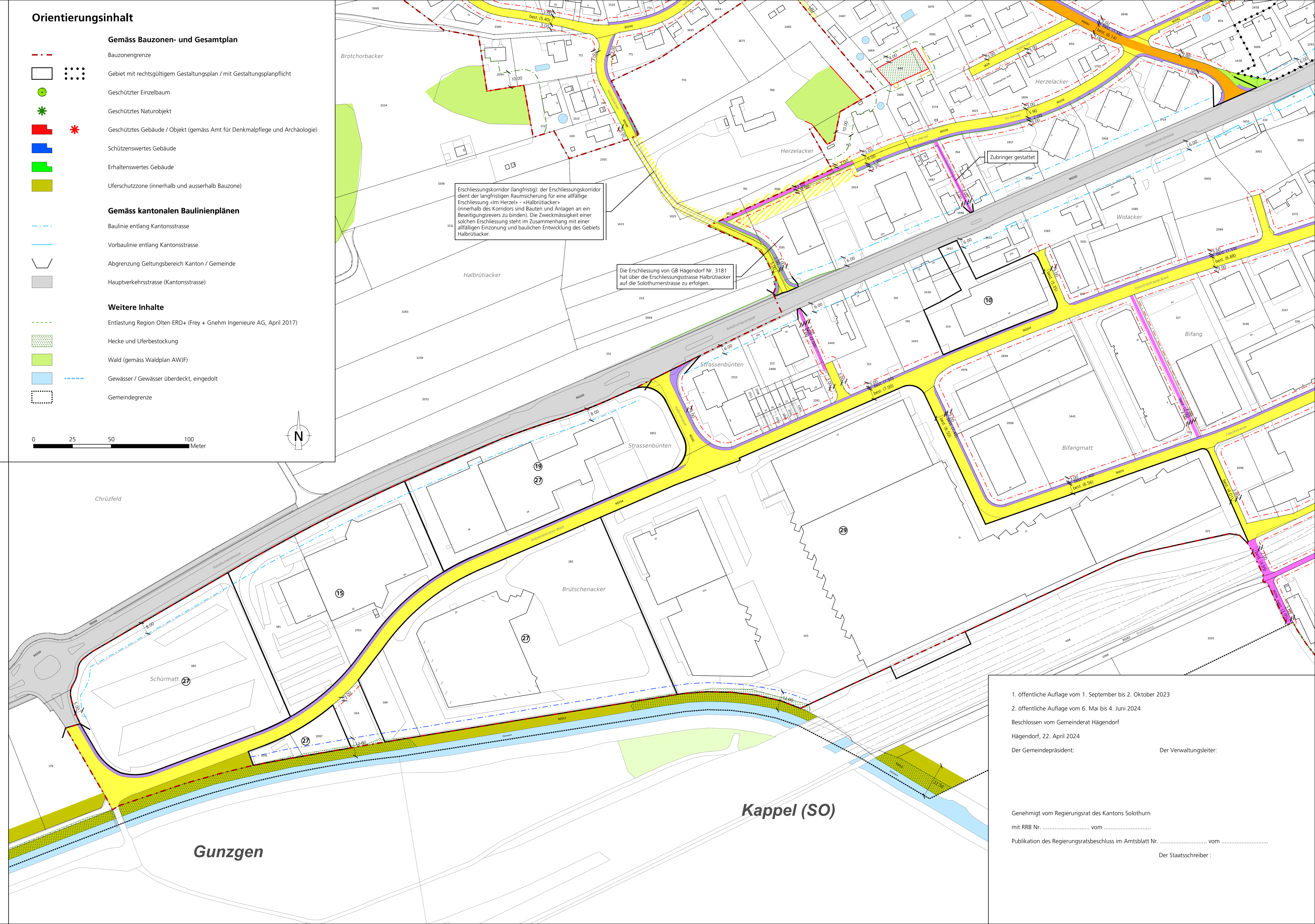
**orientierend**  
Rev. Nutzungspläne gemäss Änderungen 2. Auflage  
Gegen die Inhalte dieses Planes kann keine Einsprache erhoben werden.



Situation 1:1'000  
Ortsteil Südwest

Index	Datum	Änderungen	gez.	gepr.	gen.	Densingen,	geprüft:	genehmigt:
5	02.05.24	Anpassung gemäss 2. öffentlicher Auflage	mmv	mmv	tie	03.08.2016		
4	14.03.24	Anpassung gemäss 1. öffentlicher Auflage	mmv	mmv	tie		Plan Nr.	
3	17.07.23	Anpassung gemäss abschliessender Vorprüfung	mmv	mmv	tie	Grösse: 60 x 105	21627 / 13	
2	17.07.23	Anpassung gemäss öffentlicher Mitwirkung	mmv	mmv	tie	user:		
1	07.04.22	Anpassung gemäss 1. und 2. kantonalen Vorprüfung	mmv	mmv	dia	gedruckt:	02.05.2024 13:36:12	

GIS-File: Q:\vorprojekte\projekte\mpt\_haegendorf\_2021627\_13\_EP\_mit\_Baulinien\_und\_Strassenklassierung\_sudwest.mxd  
AV-Grundlage vom: wird wöchentlich aktualisiert



Erschliessungskorridor (langfristig): der Erschliessungskorridor dient der langfristigen Räumsicherung für eine allfällige Erschliessung «Im Herzelacker» - «Halbrütacker» (innerhalb des Korridors sind Bauten und Anlagen an ein Beseitigungsreviers zu binden). Die Zweckmässigkeit einer solchen Erschliessung steht im Zusammenhang mit einer allfälligen Einzonung und baulichen Entwicklung des Gebiets Halbrütacker.

Die Erschliessung von GB Hägendorf Nr. 3181 hat über die Erschliessungsstrasse Halbrütacker auf die Solothurnstrasse zu erfolgen.

1. öffentliche Auflage vom 1. September bis 2. Oktober 2023  
2. öffentliche Auflage vom 6. Mai bis 4. Juni 2024  
Beschlissen vom Gemeinderat Hägendorf  
Hägendorf, 22. April 2024  
Der Gemeindepräsident: \_\_\_\_\_  
Der Verwaltungleiter: \_\_\_\_\_

Genehmigt vom Regierungsrat des Kantons Solothurn  
mit RRB Nr. .... vom .....  
Publikation des Regierungsratsbeschluss im Amtsblatt Nr. .... vom .....  
Der Staatschreiber: \_\_\_\_\_