

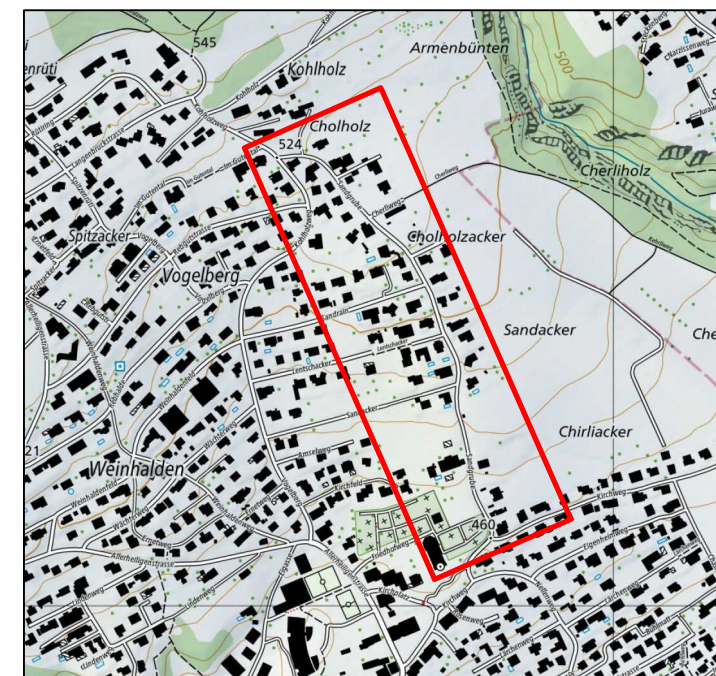
KANTON SOLOTHURN

GEMEINDE HÄGENDORF



Ausbau Sandgrube

Bewilligungsverfahren



Hägendorf, März 2025

Projektvorfasser:
Rothpletz, Lienhard + Cie AG, Olten

Yannick Lauper

Bauherrschaft / Grundeigentümer:
Einwohnergemeinde Hägendorf

Andreas Heller Uli Ungethüm

Normalprofil 1:20

RL Rothpletz | Lienhard
Projektierende Bauingenieure SIA

□ 5001 Aarau □ 3000 Bern ■ 4600 Olten □ 8005 Zürich

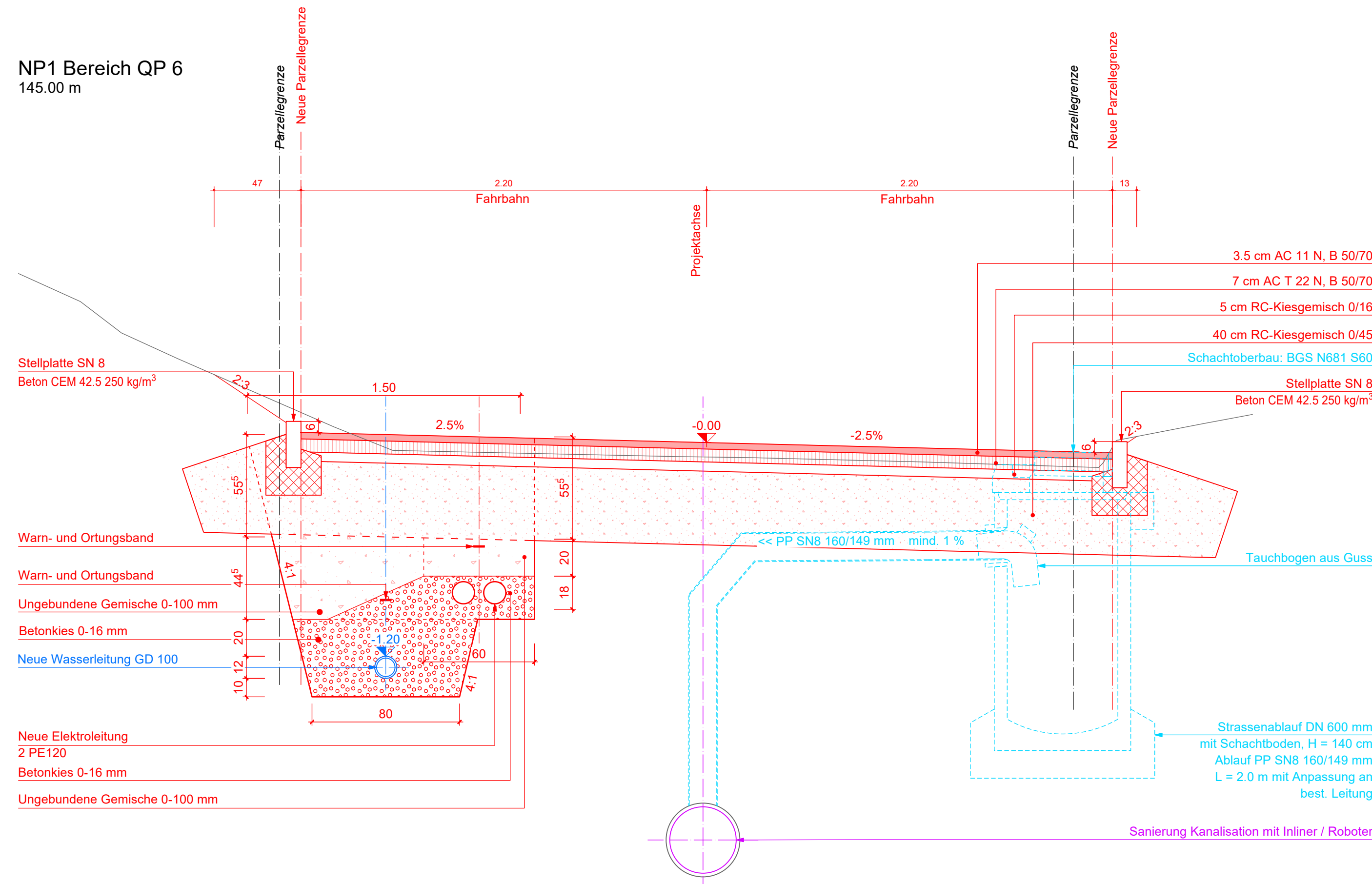
Schifflandstrasse 35 Blumenbergstrasse 50 Aaraustrasse 50 Limmatstrasse 50
Tel. 062 836 01 66 Tel. 031 330 84 84 Tel. 062 287 13 11 Tel. 044 228 65 00
riaarau@rothpletz.ch rliolten@rothpletz.ch rliolten@rothpletz.ch rliolten@rothpletz.ch

Projekt: Y. Lauper Konstr.: P. Hubschmid Planformat: 63/30 Plan Nr.: 3.20.021.33-401

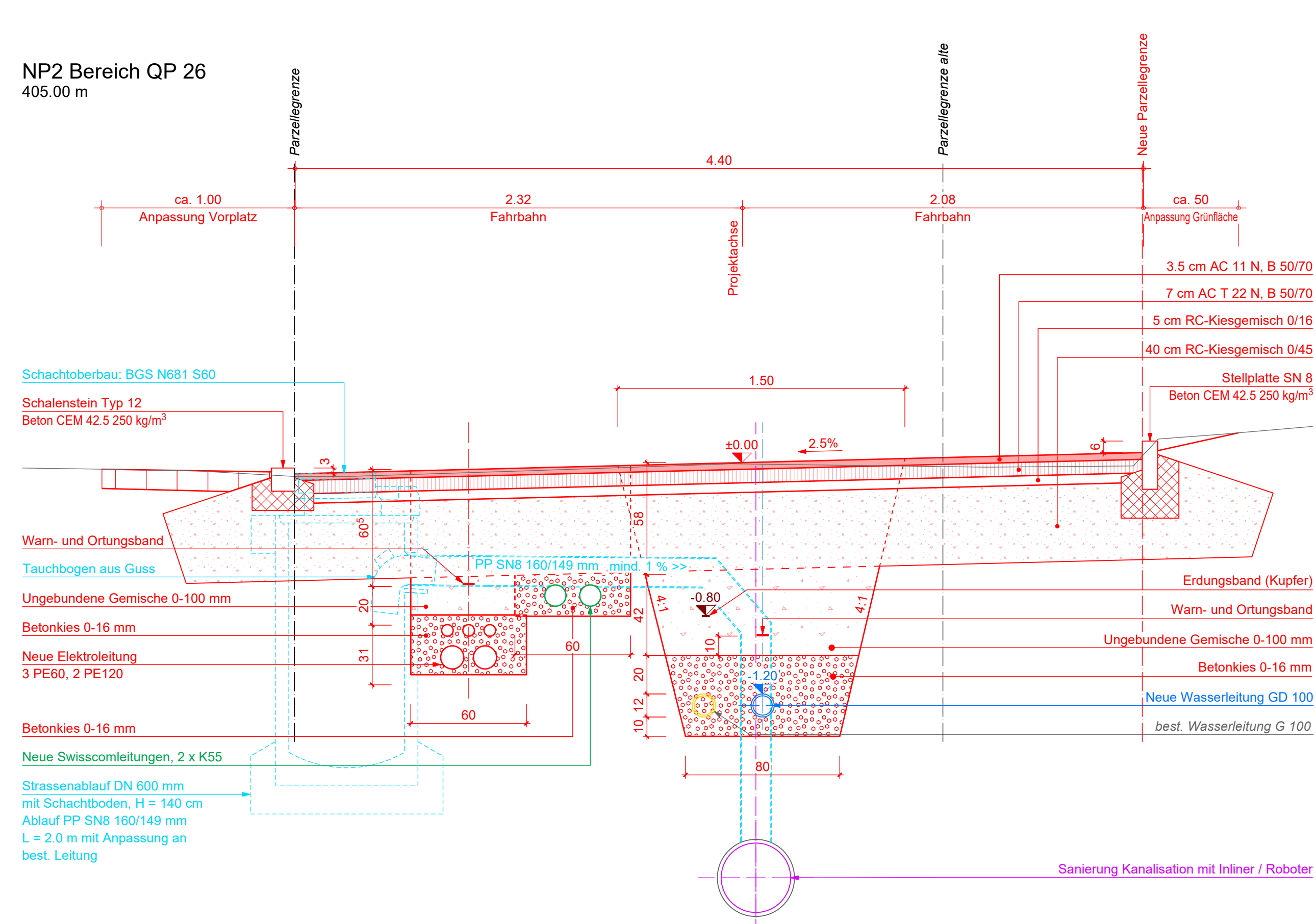
Rev.	Datum	Beschreibung	Erstellt	Geprüft	Freigabe
-	11.03.2025	-	Hub	Lay	Lay
A					
B					
C					
D					
E					

Q:\RLO_Projekte\Aufträge\2020\320021_Ausbau_Sandgrube_Haegendorf\4_CAD\33_BEWILLIGUNG\33-401_NP.2d

NP1 Bereich QP 6
145.00 m



NP2 Bereich QP 26
405.00 m



Sanierung Kanalisation mit Inliner / Roboter

Sanierung Kanalisation mit Inliner / Roboter